



Zoom sur...
Le réseau

1



En vue...

Alexandre GARO

Dessinateur /
Technicien Méthodes
Responsable des Procédés
Spéciaux

2

CRM réalisations
Ferroviaire, pétrochimie

3

CRM en chiffres

3

CRM actualités

4

Éditorial

Aujourd'hui, dans notre pays, c'est la PME qui est le véritable moteur de la création d'emplois et de la croissance. Mais c'est aussi, bien souvent, une structure isolée qui rencontre de réelles difficultés à se créer un réseau professionnel. Or le chef d'entreprise doit s'intéresser à ce qui se passe autour de lui et se montrer proactif et curieux ; une de ses principales missions étant de créer de l'intelligence collective... Les échanges et les rencontres régulières sont un levier qui favorise le développement de nos affaires.

Nos sociétés, quelle que soit leur taille, ont beaucoup à y gagner : on n'innove pas et on s'adapte moins bien à l'environnement quand on est isolé et tout petit.

La veille économique, normative et technologique n'est pas simple à mettre en place et a un coût non négligeable quand on n'appartient pas à un groupe. Les PME françaises ne pourront pas rester compétitives uniquement en tirant sur leurs coûts et leurs ressources propres : il leur faudra l'être par l'ingéniosité, par l'innovation et l'échange d'idées nouvelles. Voilà pourquoi je crois beaucoup au développement de réseaux d'experts. Et c'est dans cet esprit que CRM s'appuie sur des partenaires de qualité que nous avons décidé de vous présenter dans ce numéro. Tous contribuent à notre objectif : **la satisfaction de nos clients.**

Martine PAÏS



Zoom sur...

Le réseau

Depuis sa création, CRM s'appuie sur un réseau professionnel de partenaires pour accompagner son développement.



MipyRail

CRM est membre du cluster ferroviaire MipyRail Innovation dont Martine PAÏS assure la vice-présidence.

MipyRail fédère aujourd'hui 24 industriels de la Région Midi-Pyrénées œuvrant dans le ferroviaire. Plus de 5 000 salariés couvrent l'ensemble de la filière : infrastructure, matériel roulant, systèmes électroniques, solutions logicielles, support, test et diagnostic, maintenance et rénovation.

CRM, membre de MIPYRAIL, pourra bientôt bénéficier du réseau des clusters industriels ferroviaires (Railway Business Clusters), mis en place lors du salon SIFER à Lille, le 28 mars 2013. Il regroupe les quatre groupements régionaux constitués autour d'un projet fédérateur : l'Association des Industriels Ferroviaires (Nord-Pas-de-Calais – Picardie), Mecateamcluster (Bourgogne), MipyRail (Midi-Pyrénées), Neopolia Rail (Pays de la Loire). L'animation de ce réseau est assurée par la Fédération des Industries Ferroviaires (FIF).



La FIF

CRM est affiliée à la FIF – Fédération des Industries Ferroviaires – qui représente près de 250 entreprises couvrant l'ensemble des activités de l'industrie ferroviaire.

Dans le cadre de notre stratégie commerciale ferroviaire, notre participation régulière aux réunions et colloques du groupement des équipementiers nous permet d'assurer une veille économique efficace.



La CCI

Au-delà d'un accompagnement permanent dans tous les domaines de sa compétence, le réseau consulaire apporte un soutien efficace à CRM pour l'organisation de missions économiques à l'étranger.

Zoom sur... (suite)

L'UIMM



L'UIMM Midi-Pyrénées apporte à CRM son expertise dans les domaines du juridique, du social, de la sécurité, de l'environnement...

L'UIMM permet à CRM de bénéficier d'une veille juridique de qualité.

Chaque année, CRM s'associe à l'initiative de l'UIMM et ouvre ses portes pour la Semaine de l'Industrie dont l'objectif est de renforcer l'attractivité du secteur de l'industrie et de nos métiers.



L'ADEFIM

(Association de Développement des Formations des Industries de la Métallurgie)

L'ADEFIM Midi-Pyrénées assure le lien avec l'OPCA – Organisme Paritaire Collecteur Agréé – dont dépend CRM.

Cet organisme participe au financement des dispositifs de formation (plan de formation, contrat et période de professionnalisation, DIF - Droit Individuel à la Formation), et accompagne CRM pour que le développement de notre plan de formation corresponde plus à un besoin qu'à une obligation...



ALIAGE

ALIAGE accompagne CRM dans la mise en œuvre de sa gestion des compétences, en particulier pour la gestion de ses contrats de professionnalisation et la mise en place des CQPM (Certificats de Qualification Paritaire de la Métallurgie).

En vue...

Alexandre GARO

Dessinateur /
Technicien Méthodes
Responsable
des Procédés Spéciaux



Au sein de l'équipe technique, le rôle d'Alexandre est de faciliter quotidiennement le déroulement des opérations de production.

En tant que Technicien Méthodes, il est chargé de constituer les gammes de travail décrivant les processus de fabrication et d'établir les nomenclatures des éléments à approvisionner par le Service Achats.

Alexandre maîtrise parfaitement le logiciel de CAO Solidworks. Ses compétences en dessin et réalisation de plans 3D permettent d'apporter un véritable appui technique aux opérateurs pour la programmation en usinage.

Alexandre est également responsable des procédés spéciaux : la peinture et la phosphatation.

Sa principale mission est de veiller au bon déroulement de ces process. Il assure la gestion des fiches techniques et des fiches de sécurité des produits, ainsi que la gestion des stocks.

Pour la phosphatation, il est chargé du suivi des différents paramètres du bain (acidité, température etc...) et de son entretien.

Pour la peinture, il assure la mise en application des systèmes de peinture sur les pièces en fonction des exigences de nos clients. Enfin, il est chargé de rédiger les fiches méthodes afin de garantir la répétabilité et la traçabilité des opérations. ●

CRM réalisations

Des équipements conventionnels toujours au goût du jour, à l'heure du numérique...



Alain RIGOULAT aux commandes de l'aléuseuse UNION.

● 72^{ème} au palmarès national de l'Express

CRM se positionne à la 72^{ème} place (sur 194) de ce palmarès national qui est la première étape du Prix de l'Entrepreneur organisé par EY et L'Express. Ce prix couronne les dirigeants d'entreprises indépendantes les plus performants de l'Hexagone à partir d'une sélection très rigoureuse des candidats.



● 470^{ème} du TOP Economique 2014

Le **TOP Economique** est un annuaire professionnel qui recense les 1 500 premières entreprises de la région Midi-Pyrénées classées par chiffres d'affaires.



CRM enregistre une belle progression :

691^{ème} en 2012,
512^{ème} en 2013
et 470^{ème} en 2014.

Ferroviaire

Cette pièce fonderie-acier a été réalisée sur nos centres horizontaux.

Elle est destinée à recevoir le roulement de l'essieu de rame de train.

Dimensions :

Longueur : 500 mm - Largeur : 400 mm
Hauteur : 200 mm - Poids : 80 kg



4 Corps de boîte d'essieu



Body bowl

Pétrochimie

Cette pièce est réalisée à l'unité sur notre tour conventionnel Pontiggia et notre aléuseuse Union.

Dimensions d'une pièce

Ø intérieur : 800 mm - Ø extérieur : 1200 mm
Longueur : 300 mm - Poids : 1200 kg

à noter

Mardi 15 octobre 2013



CRM participera au Colloque Ferroviaire organisé par la FIF (Fédération des Industries Ferroviaires) et la FIM (Fédération des Industries Mécaniques).

22 et 23 octobre 2013



CRM participera aux Journées d'affaires européennes de l'industrie ferroviaire à Paris.

19 au 22 novembre 2013



CRM a décidé de ne pas exposer cette année au salon du MIDESE, salon de la sous-traitance industrielle, à Paris.

Cependant une équipe d'acheteurs se rendra sur ce salon.

CRM actualités Les nouveaux entrants



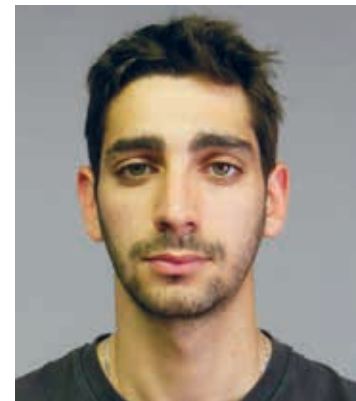
Valérie TAIT
Assistante Contrôle



Marie-Caroline DAL
Accueil
Assistante commerciale



Benoît SURELLE
Coordonnateur Soudage



Dorian FALCOU
Tourneur CN



Camille BURICAND
Assistante Direction



Mikael TROUILHET
Coordonnateur délais fournisseurs

