



Zoom sur...
Nos diplômés



En vue...
Jessie MASSOT
Responsable des Expéditions

CRM réalisations
Energie, Ferroviaire
CRM qualité
CRM actualités

3
3
4

Éditorial

Félicitations à tous nos nouveaux diplômés !

En même temps qu'on vous donne les résultats de fin d'année scolaire, CRM vient de terminer son exercice social et les résultats enregistrent une croissance encourageante. J'ai lu quelque part que « La croissance vient de la faculté que l'on a, ou pas, de transformer les opportunités en productivité »... je laisse méditer ceux qui prétendent que l'on a de la chance...

Je crois fermement que lorsque l'entreprise est en forme, l'emploi et la qualité de vie s'épanouissent, et que l'avenir devient plus facile. La réduction des coûts et l'amélioration de l'efficacité viennent d'une équipe dynamique, d'infrastructures modernes et d'un rayonnement sectoriel clairement défini par une stratégie clairement diffusée.

Aujourd'hui certains pensent que le normatif – toujours plus exigeant – est source de multiples contentieux et ne protègent pas vraiment d'une concurrence bas coût. Chez CRM nous pensons précisément le contraire et nous nous tenons prêts aux nouvelles exigences de nos clients et des normes qui règlent nos relations. C'est dans cet esprit que nous avons accueilli les deux auditeurs LRQA pour le renouvellement triennal de nos certifications ISO 9001 et IRIS. La recommandation à la certification par cet organisme est le gage de notre engagement à toujours être à l'écoute de **la satisfaction de nos clients.**

Martine PAÏS



Zoom sur...

Nos diplômés

En cette fin d'année scolaire, ce numéro est l'occasion de vous communiquer les résultats des épreuves réussies par nos collaborateurs. Félicitations !



Cyrille FONTAINE, à l'issue de son stage, a validé la licence professionnelle « Métrologie et Qualité de la mesure ». Il a rejoint nos équipes en tant que contrôleur.



Fabien LHORTE a obtenu le CAP Métrelier-Serrurier. Il poursuit son cursus par alternance en CAP Soudage en « Mention Complémentaire » avec la Chambre des Métiers du Tarn.



Mariusz LIZURA a obtenu le BTS Industrialisation des Produits Mécaniques par apprentissage avec le CFAI Midi-Pyrénées. Son embauche en CDI en tant que technicien opérateur sur les centres de fraisage est validée.



Christophe LAURENT a réussi son examen. Il est désormais certifié COFREND I en ressuage.



Eric BASNIER a obtenu la certification COFREND II en ressuage.

■ Zoom sur... (suite)

Dans le cadre de notre certification selon la norme de soudage NF EN 15085, obtenue en 2010, et de l'acquisition de l'habilitation pour l'activité de rechargement « cladding », par notre client CAMERON, nous avons organisé une formation de contrôle visuel des soudures.

Tous les opérateurs concernés par l'activité de soudage ont suivi cette formation, dispensée en nos locaux par le CSTA (Centre du Soudage et Techniques Annexes) pendant deux jours.

L'objectif était de juger, par des moyens simples de contrôle, la qualité d'un assemblage et d'en vérifier la conformité avec les spécifications puis de savoir établir des fiches de contrôle.

Romain ANDERODIAS, Eric BASNIER, Vincent CABOT, Stéphane DAMIEN, Florent DOAT, Cyrille FONTAINE, Joseph GIMENEZ, Eric KOPEC, Christophe LAURENT, Fabien LHORTE et Jean-Claude MONTES, ont renouvelé leur habilitation au contrôle visuel des soudures avec succès.

■ En vue...

Jessie MASSOT

Responsable des Expéditions



En 2008, Jessie a été recrutée au poste d'Assistante à l'Administration des Ventes et au Service Commercial.

Son dynamisme, son aisance relationnelle et sa bonne connaissance de l'entreprise lui ont permis de pourvoir le poste de Responsable des Expéditions en 2011.

Sous la responsabilité de Laetitia BARTHELEMY, Responsable Contrôle-Qualité, la mission de Jessie est d'assurer l'organisation des expéditions : des pièces finies chez les clients, des pièces à destination de la sous-traitance et des enlèvements chez nos fournisseurs.

Pour ce faire, Jessie est chargée de vérifier la concordance entre les documents et les pièces afin de garantir la traçabilité des affaires.

Elle gère tous les transports en contribuant à la sélection et à l'évaluation des transporteurs, en préparant les documents pour les transporteurs et si besoin pour les douanes : bons de livraison, ordres de chargement, documents spécifiques.

C'est elle qui coordonne et supervise le travail des équipes d'emballage.

A ses côtés...

Marie-Claire RAVAINÉ est chargée des dossiers de conformité clients. ●

■ CRM réalisations



Cabine dédiée au contrôle magnétoscopique, nos contrôleurs étant qualifiés COFREND II

● Audit triennal de renouvellement des certifications ISO 9001 et IRIS

A l'issue de 4 jours d'audit, les 8, 9, 10 et 11 juillet derniers, CRM a été recommandée à la certification par l'organisme LRQA.



Alexandre SEGAUD, technicien opérateur sur notre centre de tournage et de fraisage DOOSAN PUMA MX 2600 ST est audité par M. Eric BRANCHEREAU, aux côtés de Denis BIGAND, responsable Tournage CN et Valérie TAIT, Assistante Contrôle.



Patrice MUSELET, fraiseur CN, est audité par M. Jérôme TORCHET, aux côtés de Guillaume SEGAUD, responsable Fraisage CN et Laetitia BARTHELEMY, Responsable Contrôle-Qualité.

Energie

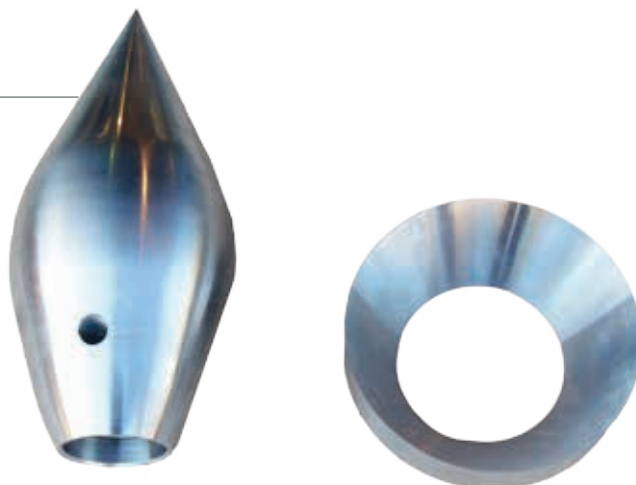
Ces pièces en inox trempé ont été rectifiées et polies avec des contraintes dimensionnelles et géométriques inférieures à 0,03 mm. Elles sont destinées à l'obturation de l'injecteur dans un système de turbine, situé au Saut de Vésoules (34).

Dimensions de l'aiguille

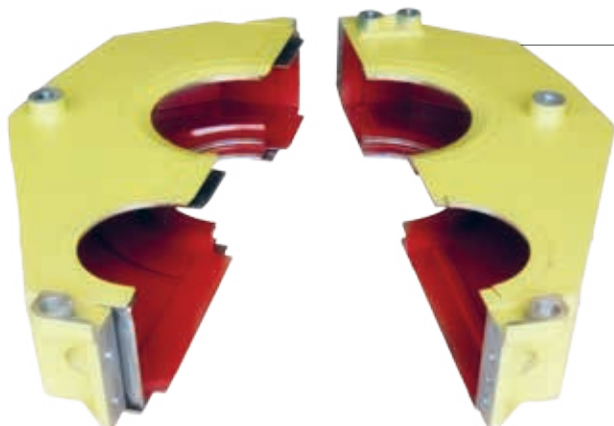
Ø : 245 mm - Longueur : 95 mm - Poids : 10 kg

Dimensions du bec de buse

Ø maxi : 190 mm - Longueur : 440 mm - Poids : 45 kg



Aiguille et bec de buse



Carter de transmission

Ferroviaire

Cet ensemble mécano-soudé, selon les exigences de la norme de soudage NF EN 15085, est composé de 26 pièces.

Ces pièces sont soumises à un contrôle non-destructif par ressuage effectué par notre équipe certifiée COFREND II.

Dimensions d'une pièce

Longueur : 250 mm - Largeur : 250 mm
Hauteur : 600 mm - Poids : 10 kg

à noter

Du lundi 12 août au vendredi 16 août 2013



CRM fermera ses portes la semaine 33 pour doubler la puissance de son transformateur ERDF et pour assurer la maintenance de son parc-machines.

Mercredi 28 août

Audit client

Mi-septembre

Deadline pour le démarrage de notre toute nouvelle ligne de phosphatation.

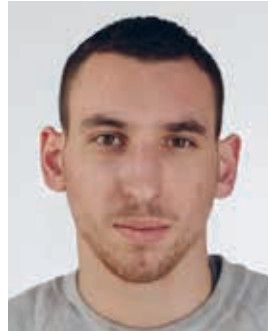
Fin septembre

Deadline pour l'installation dans notre nouvel atelier d'une ligne de ressuage.

CRM actualités Les nouveaux entrants



Myriam PLANAT
Comptable



Cyril CHADLI
Ajusteur



Jean-Marie BOYER
Tourneur CN



Jérôme MAURIZY
Acheteur Outsourcing



Patrick LAINE
Technicien Méthodes



Damien AMIROUCHE
Peintre industriel

Le dernier sortant

Après 12 années de carrière à La Grillatié, Pierre HERMANT a fait valoir ses droits à la retraite. Nous nous sommes tous réunis le 1^{er} juillet dernier autour de lui, pour son départ à la retraite !

Toute l'équipe de CRM lui souhaite une bonne continuation !

