

**à noter**

**19 décembre 2008**

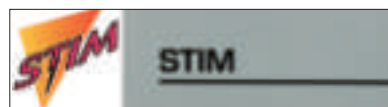
CRM réunira ses salariés et leurs conjoints pour le traditionnel repas de Noël.

**26 décembre 2008 et 2 janvier 2009**

CRM fermera ses portes en raison des fêtes de fin d'année.

**10-13 mars 2009**

Se dérouleront les salons Industrie 2009 et STIM.



Nous ne manquerons pas de participer à ce rendez-vous industriel, INDUSTRIE Lyon et STIM étant réunis à Eurexpo Lyon – France.

**1<sup>er</sup> avril 2009**

Nous vous confirmons une journée exceptionnelle !!! Pour ceux qui n'ont pas encore deviné, les invitations sont à l'impression ...

**CRM actualités**

**MIDEST 2008 : encore un bon cru !**



Malgré un contexte économique préoccupant et une traditionnelle journée de grève dans les transports, nous avons eu le plaisir d'enregistrer une bonne fréquentation du stand CRM au MIDEST 2008. La présence toujours croissante des donneurs d'ordre, la richesse des contacts noués confirment la place qu'occupe cette manifestation en tant que leader mondial parmi les salons de la sous-traitance industrielle. Les nombreux échanges techniques viennent confirmer tout l'intérêt de notre participation à cette manifestation.

**Qualité**

Dans le cadre de l'amélioration de notre système qualité, la nouvelle version du Manuel Qualité CRM est éditée.

Rendez-vous est déjà pris du 17 au 20 novembre 2009 pour la prochaine édition.



L'équipe commerciale CRM, toujours à votre écoute.



Le MIDEST est aussi l'occasion de nombreuses rencontres conviviales clients et fournisseurs. La preuve en image !

Il est à noter que le nouveau système documentaire sera mis en place à partir du mois de janvier 2009.

Responsable de la publication : Martine AUSSENAC  
Conception et réalisation : Audrey DELAGNES. Photographies : Studio 9  
Conception graphique et impression : Imprimerie SIEP FRANCE - Puygouzon

CRM - La Grillatié - BP 30 - 81400 CARMAUX - France  
Tél. +33 (0)5 63 80 25 32 - Fax : +33 (0)5 63 80 25 33  
E-mail : martine.aussenac@crm-meca.fr



**Zoom sur...**  
Nos derniers investissements

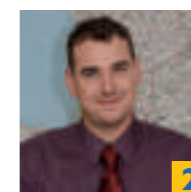
1

**Éditorial**

La crise, toujours la crise. Les médias ne se lassent pas, comme s'ils avaient peur qu'en travaillant on l'oublie. Je reste persuadée que c'est aujourd'hui qu'il faut se préparer au rebond. Chez CRM la compétitivité reste une priorité. Comme toutes les entreprises nous avons pour obligation de créer de la valeur. De la valeur pour nos clients, pour nos salariés mais surtout pour l'outil de production. Sans perdre de vue la maîtrise de notre endettement, nous devons nous donner les moyens de nos ambitions : **toujours mieux répondre aux exigences spécifiques de nos clients.** C'est dans cet esprit que nous avons choisi nos nouveaux équipements d'usinage plus polyvalents et toujours plus performants. Mais déjà d'autres préoccupations se profilent chez toutes et tous : le 25 décembre et sa féerie sont à notre porte et les fêtes de fin d'année se préparent... L'ensemble du personnel se joint à moi pour vous souhaiter

**DE JOYEUSES FÊTES.**

**Martine AUSSENAC**



**En vue...**  
Alexandre BERNARD,  
Directeur Commercial

2

**Zoom sur...**

**Nos derniers investissements**

Déjà doté d'un important parc machines à commande numérique et conventionnelles, CRM accroît ses capacités de production par l'acquisition de nouvelles machines outils. Choisis pour leur précision, leur fiabilité et leur performance ces équipements innovants, permettront de mieux répondre à la demande de nos clients.

**- TOUR FRAISEUR TC 35**

Cette machine 4 axes, nous permet d'optimiser la qualité, la précision et la rapidité d'exécution de nos usinages.



**Principales caractéristiques :**

Capacité : Ø 550 mm, L 1 340 mm  
Axe Y : + 100 mm / - 80 mm  
Diamètre de mandrin : 400 mm  
Axe C continu  
Tourelle 12 postes avec outils tournants, lunette automatique.

**- TOUR FRAISEUR PUMA 480 LM**

Ce nouvel équipement nous permet d'accroître notre capacité à la fois en tournage et fraissage.



**Principales caractéristiques :**

Capacité : Ø 800 mm, L 2 200 mm  
Diamètre de mandrin : 700 mm  
Axe C continu  
Tourelle 12 postes avec outils tournants, lunette automatique.

## Zoom sur... (suite)

### - TOUR PINACHO

Par l'acquisition d'un tour par apprentissage, de marque Pinacho, CRM privilégie la formation et le transfert de ses savoir-faire. Bénéficiant des performances d'un tour à commande numérique, cette machine est appropriée à la production de pièces unitaires et petites séries.



**Principales caractéristiques :**  
Capacité : Ø 620 mm, L 2 000 mm  
Diamètre de mandrin : 350 mm

## En vue...

### Alexandre BERNARD Directeur Commercial



En près de 9 ans d'expérience chez CRM, Alexandre BERNARD a su saisir les opportunités d'évolution professionnelle. Recruté en août 2000 en tant que tourneur CN, ses compétences, son charisme, mais surtout son investissement personnel lui ont permis de se voir confier toujours plus de responsabilités. En effet, après avoir occupé le poste de Responsable des Achats il est aujourd'hui Directeur Commercial. En étroite collaboration avec la Direction Générale il a la responsabilité du développement commercial de CRM.

Alexandre BERNARD est, avec Madame AUSSENAC, le principal interlocuteur de nos clients. Toujours à leur écoute, sa mission est de les satisfaire au mieux de leurs demandes et de leurs exigences.

Grâce à sa parfaite connaissance de l'outil de production Alexandre établit la partie technique de l'ensemble de nos offres. De plus, en lien direct avec la Direction de la Production il répond avec une grande réactivité aux demandes clients.

A ses côtés...

Comme nous vous la présentions dans notre précédente News, Jessie MASSOT, Assistante Commerciale, apporte un soutien efficace à Alexandre BERNARD quant aux actions commerciales et à l'amélioration de l'écoute client.

## CRM réalisations

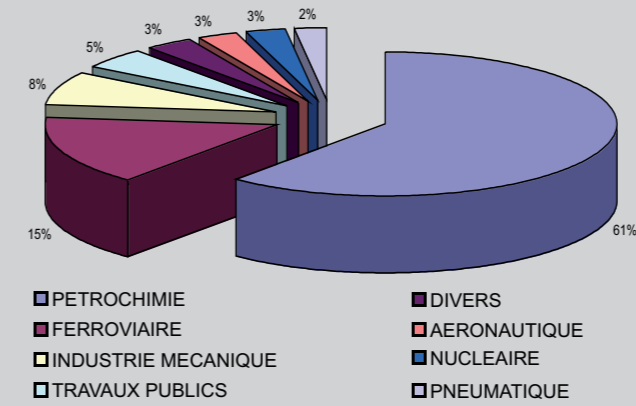
### Un parc machines adapté



Vue partielle de nos ateliers

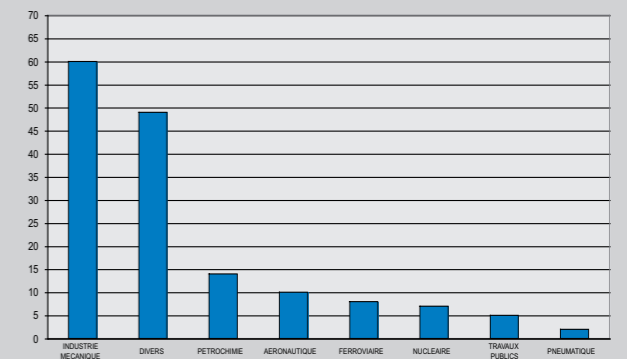
## CRM en chiffres

### Secteurs d'activité (% CA/secteur)



	Pétrochimie	Ferroviaire	Industrie mécanique	Travaux Publics
Chiffre d'Affaires	61 %	15 %	8 %	5 %
	Divers	Aéronautique	Nucléaire	Pneumatique
Chiffre d'Affaires	3 %	3 %	3 %	2 %

### Nombre de clients par secteur d'activité

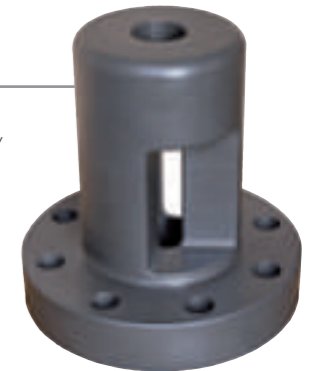


	Industrie mécanique	Divers	Pétrochimie	Aéronautique
Nombre de clients	60	49	14	10
	Ferroviaire	Nucléaire	Travaux Publics	Pneumatique
Nombre de clients	8	7	5	2

### Pétrole

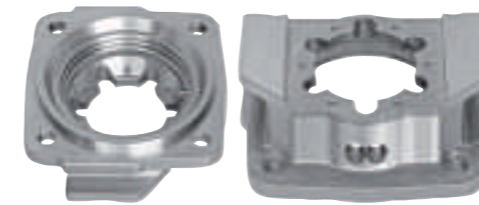
Usinée à partir d'un forgé, cette pièce est un exemple de réalisation effectuée avec notre nouvel équipement de tournage et fraisage : le PUMA 480 LM.

Screw



### Dimensions de la pièce

Ø 550 mm – Hauteur : 550 mm – Poids : 250 kg



Couvercle boîte essieu

### Dimensions de la pièce

Longueur : 300 mm - Largeur : 300 mm  
Hauteur : 120 mm - Poids : 20 kg

### Chimie

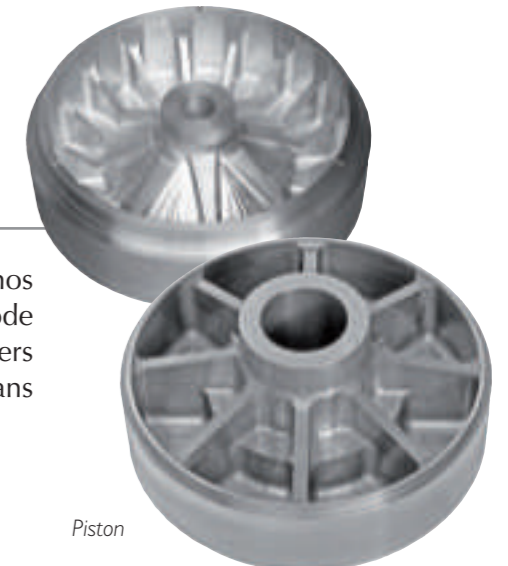
Dans l'optique d'assurer les meilleures offres et les meilleurs délais à nos clients, cette pièce a été opérée par enlèvement de copeaux, méthode alternative à la fonderie. Cette réalisation est le fruit d'un de nos derniers centres d'usinage, le TOYODA FH 800 SX que nous vous présentions dans la News 4.

### Dimensions de la pièce

Ø 600 mm – Epaisseur : 180 mm – Poids : 45 kg

### Ferroviaire

Pièce usinée dans du plein et réalisée grâce au logiciel Mastercam.



Piston