

à noter

Du 21 au 23 octobre 2008

CRM participera à la convention d'affaires MECANETWORK 2008 qui aura lieu au Centre des Congrès de Saint-Etienne.

Alexandre BERNARD, Directeur Commercial et Frédéric DOURLHES, Responsable Achats y seront du 21 au 23 octobre 2008.

Du 4 au 7 novembre 2008



Le **MIDEST 2008** salon international de sous-traitance industrielle, aura lieu au Parc des Expositions de Villepinte.

CRM ne manquera pas d'y participer et vous donne rendez-vous sur son **stand N139** dans le hall 6.

Vous pourrez y rencontrer :

- Martine AUSSENAC, PDG du mardi 4 au jeudi 6
- Alexandre BERNARD, Directeur Commercial du mardi 4 au vendredi 7
- Jessie MASSOT, Assistante Commerciale du mardi 4 au vendredi 7
- Frédéric DOURLHES, Responsable Achats du mardi 4 au mercredi 5.

N'hésitez pas à demander vos invitations déjà disponibles auprès de Jessie au 05 63 80 25 30.

1^{er} avril 2009

CRM a le plaisir de vous annoncer une journée exceptionnelle... Réservez d'ores et déjà cette date dans vos agendas !

CRM actualités

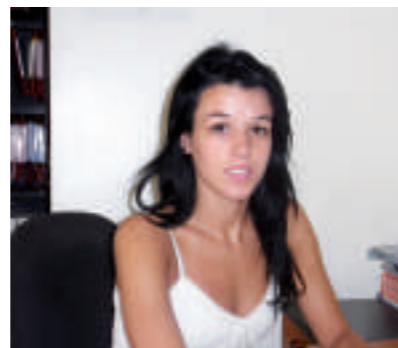
CRM confirme sa démarche d'amélioration continue

Administration des ventes

Dans la continuité de Christelle BEDOUCH, Jessie MASSOT vient d'intégrer notre entreprise. Pour répondre au besoin d'information de nos clients, elle suit les états d'avancement de toutes les commandes et les communique à nos clients.

Jessie gère également le suivi administratif des commandes, depuis leur enregistrement jusqu'à leur archivage.

Pour mener à bien ces missions, elle assure l'interface entre le fournisseur, le service commercial et le client.



Jessie MASSOT

Assistante commerciale

Jessie contribue aussi à l'amélioration de la relation clientèle et au suivi des actions commerciales de CRM.

Service achats Service qualité

Dès ce mois-ci, CRM va auditer ses principaux fournisseurs.

Frédéric DOURLHES, responsable achats, Laetitia BARTHÉLÉMY assistante qualité et Maurice LAMAL du cabinet Préventys, notre consultant qualité, vont mener des audits de terrain afin de s'assurer de la qualification de nos fournisseurs.

Cette action est un outil complémentaire et précis dans la notation journalière de nos fournisseurs. Sa finalité est de répondre au mieux, aux attentes de nos clients dans une

Nos services mettent en place des audits fournisseurs.

logique permanente d'amélioration continue.

Effectués régulièrement, ces audits permettront de mettre en avant les points forts et de déceler les points d'amélioration de nos partenaires.



Frédéric DOURLHES

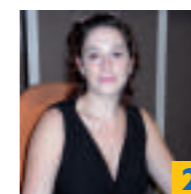
Responsable de la publication : Martine AUSSENAC
Conception et réalisation : Audrey DELAGNES. Photographies : CRM.
Conception graphique et impression : Imprimerie SIEP FRANCE - Puygouzon

CRM - La Grillatié - BP 30 - 81400 CARMAUX - France
Tél. +33 (0)5 63 80 25 32 - Fax : +33 (0)5 63 80 25 33
E-mail : martine.aussenac@crm-meca.fr



Zoom sur...

La Formation Professionnelle Continue



En vue...

Christelle BEDOUCH
Responsable des Expéditions

CRM réalisations Ferroviaire, Pneumatique 3

CRM en chiffres 3

CRM actualités 4
CRM confirme sa démarche d'amélioration continue

Éditorial

En économie, nombreux sont ceux qui prédisent, rares sont ceux qui soignent !

Toujours pris dans notre réalité quotidienne, difficile d'anticiper les grands courants internationaux. Dans ces périodes de crise monétaire, il est impossible aux dirigeants de PME de notre taille de savoir s'ils en sortiront gagnants ou perdants. Une solution efficace s'offre à nous : continuer d'avancer en faisant notre travail le mieux possible. Et c'est ce que mon équipe et moi-même avons décidé de faire. Cependant à notre niveau nous devons faire face à une autre crise : celle des compétences professionnelles qui deviennent rares. Recruter pour piloter du matériel aussi performant que le nôtre n'est pas chose facile. Aussi ai-je décidé de continuer sans relâche la formation permanente de l'ensemble de nos équipes et de parier sur « Former aujourd'hui pour Gagner demain ». Nous restons ainsi fidèles à notre désir de **toujours mieux satisfaire nos clients.**

Martine AUSSENAC



Zoom sur...

La Formation Professionnelle Continue



Jean-Claude MONTES transmet ses compétences en rodage à Gaëtan CARAYON

Pour satisfaire au mieux les attentes de ses clients, CRM se doit d'être toujours plus réactive. Cette réactivité nécessite une importante polyvalence de nos compagnons, une réelle souplesse, une grande écoute et une disponibilité totale de nos équipes.

Depuis sa création, CRM a toujours favorisé la formation par alternance que ce soit par le biais de l'apprentissage ou du contrat de professionnalisation. S'il n'est pas de la finalité d'une entreprise que de se substituer à la formation initiale, il est essentiel qu'elle assure et maîtrise

la transmission de ses savoir-faire.

La taille de notre entreprise, la diversité et la spécificité de nos compétences impliquent que nous recrutons à des niveaux de formation différents, tels que CAP - BEP, Bac Pro, BTS.

La polyvalence de nos compagnons ne peut donc être optimisée qu'avec une logique permanente et qualitative de formation continue.

Assurer et maîtriser la transmission de nos savoir-faire

Zoom sur... (suite)

Pour cela, nous n'hésitons pas à dépasser largement notre obligation de dépenses F.P.C. (cf. CRM en chiffres, page 3).

A l'initiative du Groupement d'Employeurs ALTERN, un partenariat local au service de l'entreprise et de la qualification des jeunes a pu être mis en place.

Un contrat en alternance dérogatoire par rapport à notre O.P.C.A a été possible grâce à un réel travail de proximité entre CRM, plusieurs entreprises locales de la métallurgie, l'organisme de formation le GRETA et surtout le G. E. ALTERN porteur de ces contrats dont il assure l'entière gestion administrative et sociale.

C'est donc dans ce cadre qu'un contrat de professionnalisation a été signé avec Loïc LACOMBE. Ayant rejoint nos équipes de production, il prépare un Baccalauréat Professionnel de Technicien d'usinage en deux ans. Il suit avec le GRETA dans les locaux du lycée Rascol sa formation théorique à raison de deux jours par semaine et sa formation pratique dans nos ateliers. Deux salariés, Julien GAYRAUD et Thibault GAUSSEN sont déjà intégrés chez CRM depuis l'an dernier selon le même principe (cf. News n°4).



De gauche à droite : Jean-Marc SIDOBRE, Directeur du G. E. ALTERN ; Loïc LACOMBE, en formation par alternance chez CRM ; Bernard SCHEUER, Conseiller en Formation Continue au GRETA du Tarn.

En vue...

Christelle BEDOUCH Responsable des Expéditions



À l'issue de sa formation (cf. News n°4), Christelle BEDOUCH s'est beaucoup investie au poste « administration des ventes ».

Depuis quelques semaines, elle se voit confier de nouvelles responsabilités puisqu'elle est désormais responsable des expéditions clients et fournisseurs.

Sa mission est d'assurer le bon déroulement des expéditions des pièces finies chez nos clients et des pièces en cours de fabrication chez nos fournisseurs et chez nos sous-traitants. Pour cela, Christelle veille au suivi des pièces en

production et communique avec l'administration des ventes pour mieux tenir notre clientèle informée de l'avancement de ses commandes.

En relation avec la production, le service contrôle, le service achats, le service qualité et le service emballage, Christelle est chargée de veiller à ce que nos expéditions soient réalisées dans les bons délais.

CRM réalisations

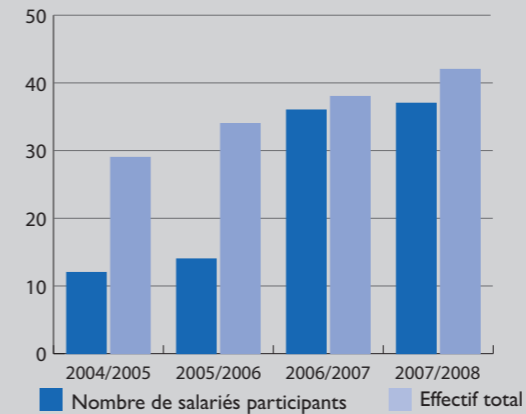
De la haute technologie



Vue partielle de nos ateliers

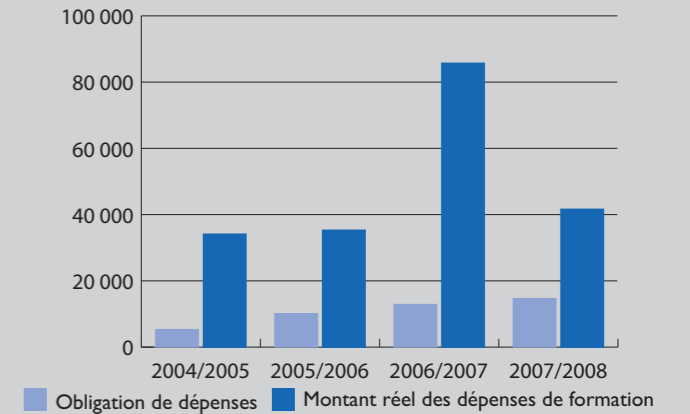
CRM en chiffres

Personnel ayant suivi une formation



	2004/2005	2005/2006	2006/2007	2007/2008
Nombre de salariés participants	12	14	36	37
Effectif total	29	34	38	42

Obligations / Dépenses de formation



	2004/2005	2005/2006	2006/2007	2007/2008
Obligation de dépenses en €	5 335	10 127	12 905	14 692
Montant réel des dépenses de dépenses en €	34 155	35 341	85 750	41 669

Ferroviaire

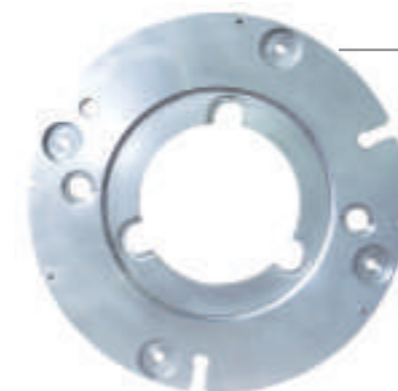
Pièces réalisées à partir d'un brut de matriçage pour obtenir des caractéristiques mécaniques élevées. Un contrôle magnétoscopique est réalisé sur chaque pièce.

Tourillons acier



Dimensions de la pièce

Longueur : 290 mm - Largeur : 170 mm - Hauteur : 120 mm - Poids : 9 kg



Plateau porte-inducteur acier

Pneumatique

Cette pièce a été réalisée sur notre nouveau centre d'usinage horizontal, le FH 800 SX, que nous vous présentions dans notre dernière News. Cette pièce nécessite un positionnement précis des perçages et la réalisation de soudures étanches.

Dimensions de la pièce

Ø 800 mm
Hauteur : 40 mm
Poids : 120 kg

Pneumatique

Cette pièce est composée de 2 couronnes en 25 CD 4 soudées et étanches afin de créer un circuit de refroidissement.

Dimensions de la pièce

Ø 400 mm - Hauteur : 110 mm - Poids : 24 kg



Couronne